

Programme pédagogique : Nuit blanche chez les insectes

Année 2025/2026

Niveaux concernés : cycles 2 et 3



Avec le soutien de :



agence nationale
de la cohésion
des territoires



CONTEXTE

Ce programme se base sur une exposition pédagogique et ludique. Présentée de 2019 à 2023 en Suisse, elle est aujourd'hui accueillie au Val de Consolation dans le cadre de la démarche « Un ciel étoilé pour le Doubs Horloger ».

La mise en place de cette exposition est le fruit d'un travail conjoint entre le site du Val de Consolation, la Communauté de Communes des Portes du Haut-Doubs, engagée dans la mise en œuvre d'un Plan Climat Air Energie Territorial afin d'agir pour limiter le dérèglement climatique et le Parc naturel régional du Doubs Horloger.

Dans le but de valoriser les travaux effectués et afin de sensibiliser les enfants présents sur le territoire, un programme pédagogique en 3 séances a été conçu par le CPIE du Haut-Doubs à destination des élèves du cycle 2 au cycle 3.

OBJECTIFS GÉNÉRAUX

L'obscurité est une partie intégrante de notre cycle de vie ainsi que de celle de la nature et nous sous-estimons les services rendus qui sont en lien. Aussi il est important de pouvoir comprendre les enjeux autour de la pollution lumineuse. Ils peuvent être sanitaires, en lien avec l'alimentation ou encore important pour la biodiversité.

L'objectif de ce programme d'animation est de pouvoir comprendre et diagnostiquer ce qu'est la pollution lumineuse. Dans un premier temps, à l'aide de l'exposition ludique sur les insectes nocturnes puis en élargissant le sujet au fur et à mesure à l'ensemble de la biodiversité. Un axe sur l'être humain et l'obscurité sera abordé afin d'aborder le sujet sous une multitude d'angles d'approche.

DESCRIPTION DE L'EXPOSITION

Petits et grands peuvent y découvrir le monde méconnu de la vie nocturne des insectes ainsi que leurs stratégies pour se nourrir, échapper aux prédateurs, se cacher la journée ou trouver leur partenaire.

Grâce à un jeu d'adresse, vous aurez l'opportunité de comprendre comment le ver luisant produit de la lumière. Via une autre expérience sensorielle, vous pourrez également vous mettre dans la peau d'un insecte qui doit retrouver son chemin en ne se fiant qu'aux odeurs.

Les visites sont réalisables en autonomie à l'aide d'un livret téléchargeable. Dans le cadre de ce programme, vous serez accompagné d'un animateur du CPIE du Haut-Doubs agréé par l'Éducation Nationale.



OBJECTIFS PÉDAGOGIQUES

Niveau	Cycle 2	Cycle 3
Thématiques	Comment reconnaître le monde vivant ? Explorer les organisations du monde.	Le vivant, sa diversité et les fonctions qui le caractérisent. La Terre, une planète peuplée par des êtres vivants.
Connaissances et compétences associées	Identifier les interactions des êtres vivants entre eux et avec leur milieu. Le rôle joué par certains acteurs urbains ou du village (la municipalité, les habitants, les commerçants...) dans l'environnement, à partir de l'exemple de la pollution lumineuse.	Distinguer (par l'observation) les différents niveaux d'organisation des êtres vivants (organisme, appareil, organe) à partir de deux exemples (plante à fleurs et animal). Mettre en évidence le rôle de la pollinisation dans la transformation de la fleur en fruit et des ovules en graines. Mettre en évidence quelques répercussions positives et négatives des actions humaines sur l'environnement proche.
Attendus de fin de cycle	Connaître des caractéristiques du monde vivant, ses interactions, sa diversité. Reconnaître des comportements favorables à sa santé.	Caractériser la richesse, l'unité et la diversité actuelle et passée du vivant. Décrire le cycle de vie d'une plante à fleurs et celui d'un animal Caractériser les conséquences d'une action humaine sur un écosystème.

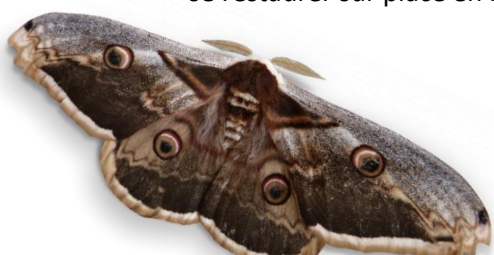
Après discussion avec les enseignants, le programme pourra s'adapter en fonction de leurs volontés éducatives.

MODALITÉS DE L'INTERVENTION

Ce projet est composé de 3 séances d'une demi-journée. La première doit être réalisée au Val de Consolation pour visiter l'exposition avant le mois de novembre (fermeture annuelle du site) et les deux suivantes auront lieu en classe après avoir fixé une date avec les enseignants participants au programme. Étant donné que le site de Consolation fait aussi de l'hôtellerie, les sorties devront être réalisées le mardi ou le jeudi, jour de moindre affluence.

COÛT

Le coût des interventions dont la visite de l'exposition est entièrement pris en charge par le PNR DH, la CCPHD, le CPIE Haut-Doubs et ses partenaires. Seul le coût du transport reste à la charge des écoles. C'est pourquoi nous invitons à venir avec deux classes sur la journée en réservant un bus. Une animation en autonomie est prévue pour une classe pendant que l'autre réalisera la visite de l'exposition accompagnée d'un animateur. Le repas devra être tiré du sac mais il est aussi possible de se restaurer sur place en réservant un repas directement auprès du Val de Consolation.



DÉROULÉ DES SÉANCES

Séance 1 (au Val de Consolation) :

Lors de la première séance, les enfants découvriront l'exposition, accompagnés d'un animateur, afin de plonger dans le monde des insectes nocturnes. Cette séance servira de porte d'entrée pour les deux séances suivantes.

Séance 2 (en classe) :

Nous aborderons plus largement le thème de la pollution lumineuse. Notamment à travers le prisme de la biodiversité lié au monde nocturne en particulier les mammifères, la migration de poissons, la chasse des chiroptères, la pollinisation par les insectes et des services que cela implique pour l'être humain.

Séance 3 (en classe) :

Les humains et leurs rapports à la nuit seront abordés lors de cette dernière séance. La représentation que l'on s'en fait mais aussi ce qu'elle peut apporter (orientation, météo, santé...). Nous réaliserons une carte lumineuse de la commune et travaillerons sur la consommation électrique dans le domaine public et de différents appareils pour comprendre nos dépenses d'énergie.

INSCRIPTIONS

Les inscriptions seront prises par le CPIE du Haut-Doubs avec le retour de la fiche d'inscription jointe par mail ou par voie postale. 10 classes seront sélectionnées pour participer au programme cet automne.

CPIE DU HAUT-DOUBS

8 rue Charles le Téméraire
25560 La Rivière-Drugeon
contact@cpiehautdoubs.org
Tél. : 03.81.49.82.99

www.cpiehautdoubs.org

