

ETUDE PAYSAGÈRE ET DE MISE EN TOURISME DES BELVÉDÈRES DU PNR DOUBS-HORLOGER



Réunion du 02 juin 2023 – Sélection des belvédères

DÉROULÉ DE LA PRÉSENTATION

- 1 – Rappel des objectifs de cette réunion
- 2 – Proposition individuelle de TOP 10
- 3 – Présentation d'éléments de diagnostic
- 4 – Dépouillement – échanges et sélection des belvédères
- 5 – Prochaine étape

DÉROULÉ DE LA PRÉSENTATION

1 – Rappel des objectifs de cette réunion

2 – Proposition individuelle de TOP 10

3 – Présentation d'éléments de diagnostic

4 – Dépouillement – échanges et sélection des belvédères

5 – Prochaine étape

NOTRE MÉTHODOLOGIE

- 1 – Réunion de lancement : présentation de la méthode
- 2 – Réalisation du diagnostic d'échelle territoriale, avec production de cartes thématiques
- 3 – Réunion de sélection collégiale des 15 belvédères**
- 4 – Réalisation des diagnostics d'échelle sitologique (chacun des 15 belvédères)
- 5 – Caractérisation des enjeux pour chaque belvédère
- 6 – Synthèse sitologique et hiérarchisation / priorisation des belvédères
- 7 – Réunion de concertation / validation : diagnostic / enjeux / priorisation
- 8 – Définition des grandes orientations (équivalent Esquisse) pour chaque belvédère
- 9 – Réunion de concertation / validation de l'esquisse
- 10 – Rédaction du cahier des charges
- 11 – Réunion de restitution globale de l'étude.

DÉROULÉ DE LA PRÉSENTATION

- 1 – Rappel des objectifs de cette réunion
- 2 – Proposition individuelle de TOP 10**
- 3 – Présentation d'éléments de diagnostic
- 4 – Dépouillement – échanges et sélection des belvédères
- 5 – Prochaine étape

DÉROULÉ DE LA PRÉSENTATION

- 1 – Rappel des objectifs de cette réunion
- 2 – Proposition individuelle de TOP 10
- 3 – Présentation d'éléments de diagnostic**
- 4 – Dépouillement – échanges et sélection des belvédères
- 5 – Prochaine étape

NOTRE MÉTHODOLOGIE

Analyse territoriale synthétique – bibliographie, synthèses & cartographie

Connaître l'**ampleur** du territoire, **ses limites, ses identités, ses fonctionnalités**... à travers **4 thématiques importantes**.

▪ **Paysage s.l.** :

- grands ensembles paysagers et fonctionnels (UP, SUP, structures paysagères...) + géologie, géomorphologie, hydrographie, occupation du sol...);
- grands éléments structurants et compositionnels ;
- événements & singularités;
- grands polarités touristiques actuelles;
- réseau viaire (routes, sentiers, mais aussi cours d'eau);
- belvédères déjà connus et répertoriés (cartes IGN & touristiques)...
- une approche indispensable : objectif de la mission = perception / lecture et compréhension du territoire !

NOTRE MÉTHODOLOGIE

Analyse territoriale synthétique – bibliographie, synthèses & cartographie (suite)

- **Ecologie territoriale** : approche des grandes formations végétales du territoire, connaissance des habitats et espèces à haute valeur patrimoniale.

- **Périmètres d'inventaire et de protection, & labels**
 - Paysage : SI, SC, MH, SPR, Petite cité de caractère...
 - Ecologie : ZNIEFF I&II, Sites N2000 (ZSC & ZPS), APB, RBI...

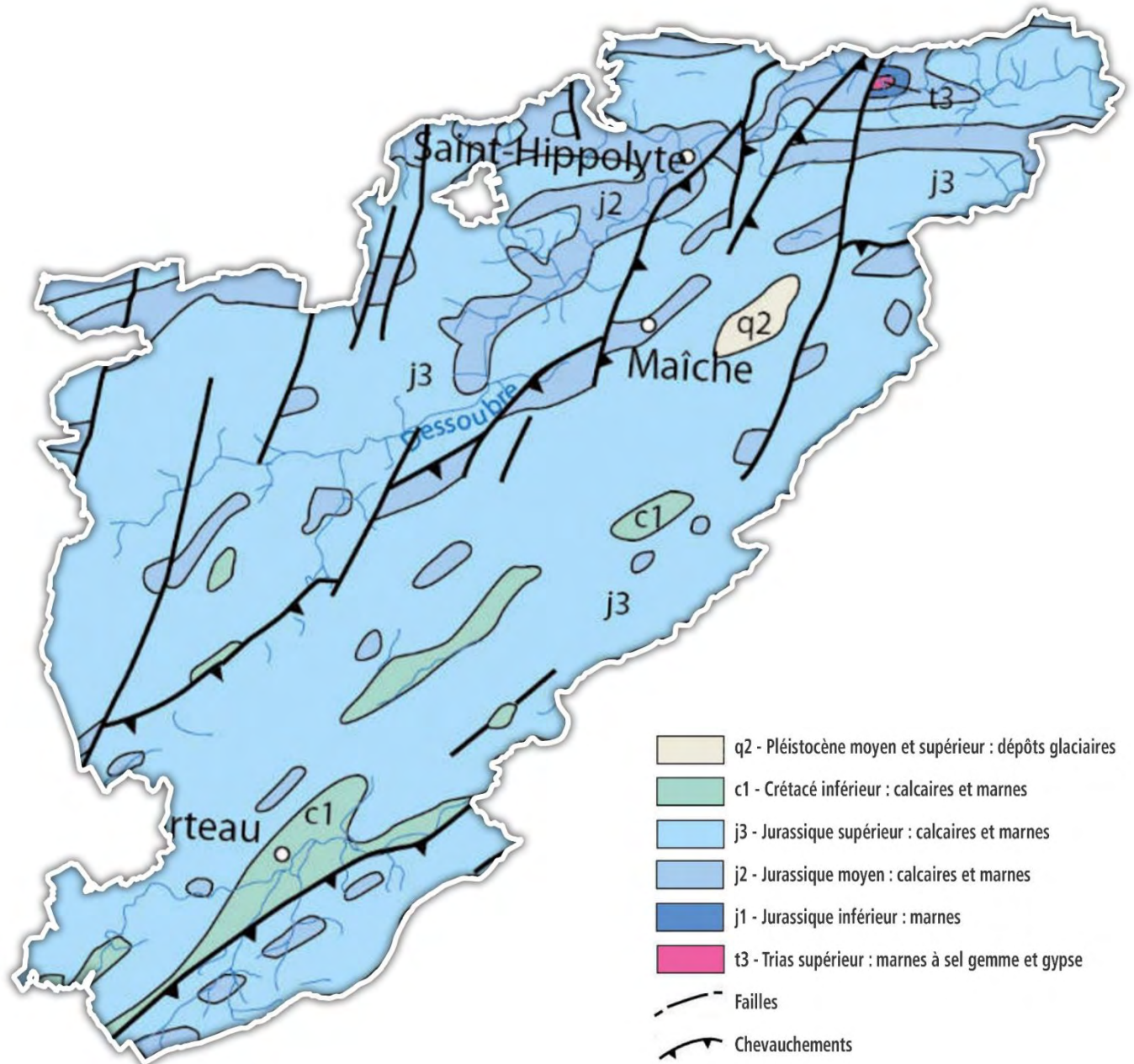
- **Foncier : repérage des espaces publics (FC, FD...).**

NOTRE MÉTHODOLOGIE

Analyse territoriale synthétique – bibliographie, synthèses & cartographie (suite)

> **Compilation des cartographies thématiques** pour mettre en exergue un **réseau patrimonial territorial** = repérage de « **hot-spots** » **patrimoniaux ou touristiques** : logiques de répartition, relations fonctionnelles dans le territoire...

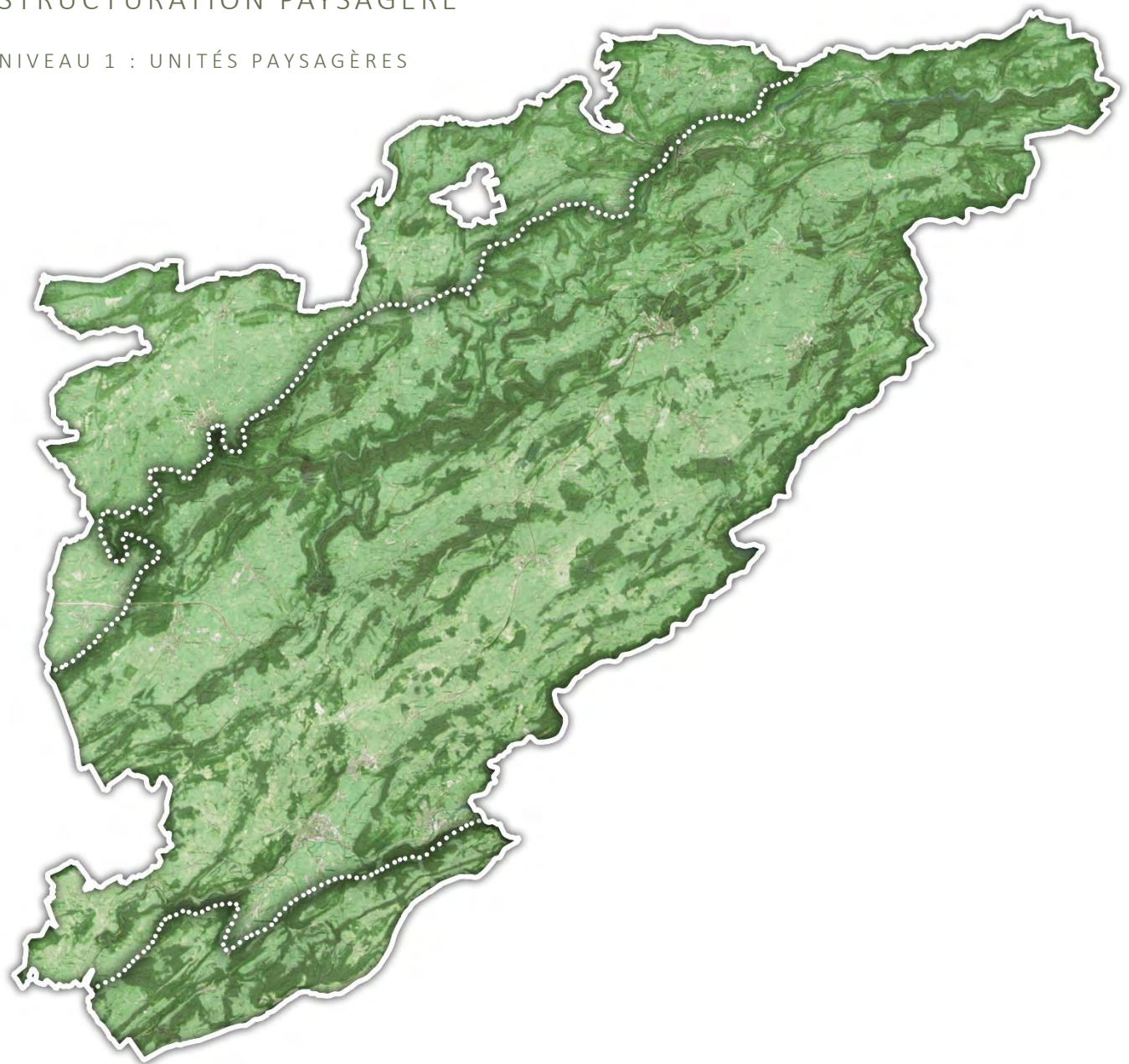
Productions à même de **nourrir les réflexions et les argumentations** relatives à la **phase de sélection** des belvédères à étudier (phase suivante de la mission), mais aussi à envisager les **potentialités interprétatives** des sites / belvédères, **leurs relations** et leurs **possibilités de « mise en musique »**.





STRUCTURATION PAYSAGÈRE

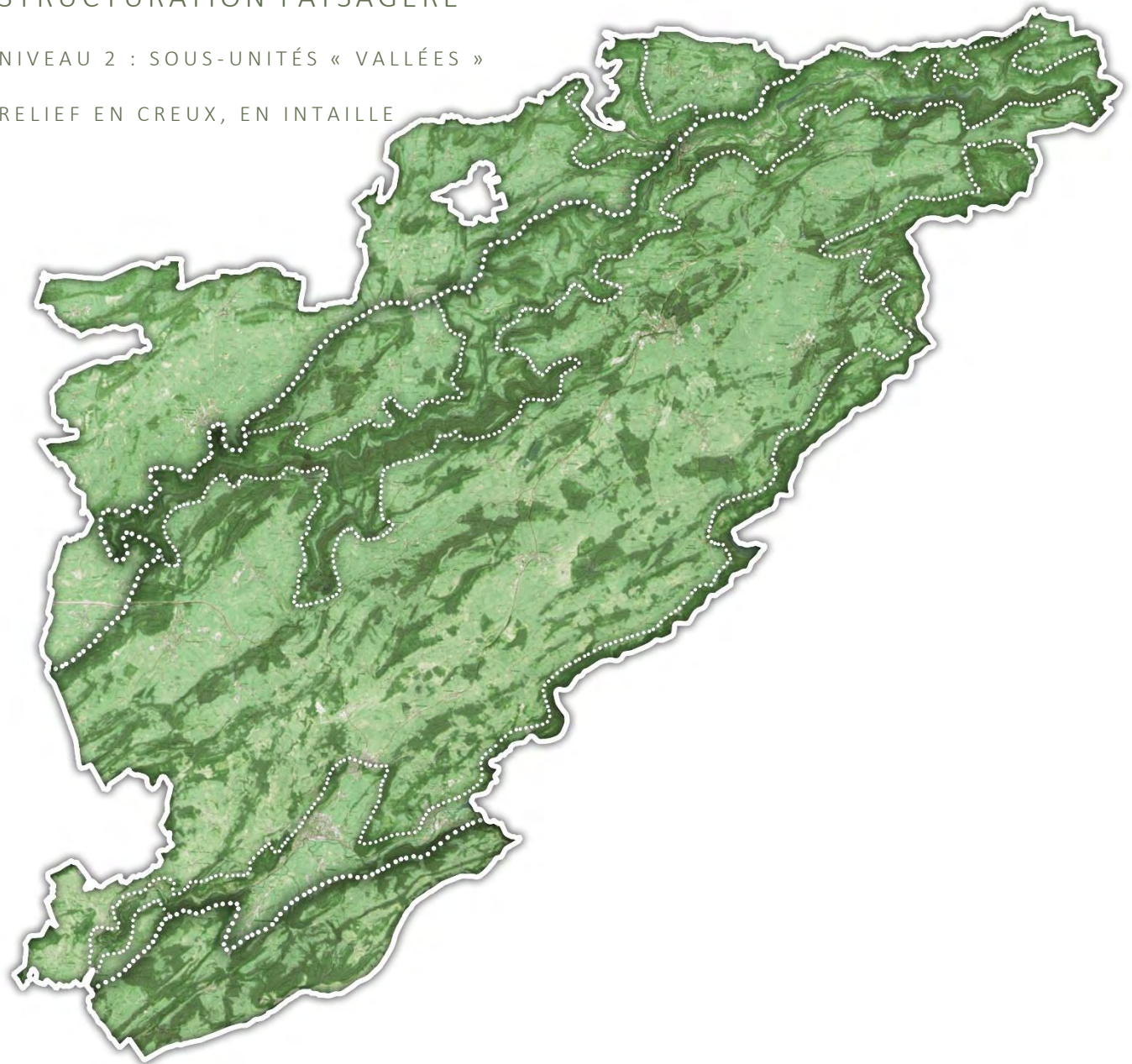
NIVEAU 1 : UNITÉS PAYSAGÈRES



STRUCTURATION PAYSAGÈRE

NIVEAU 2 : SOUS-UNITÉS « VALLÉES »

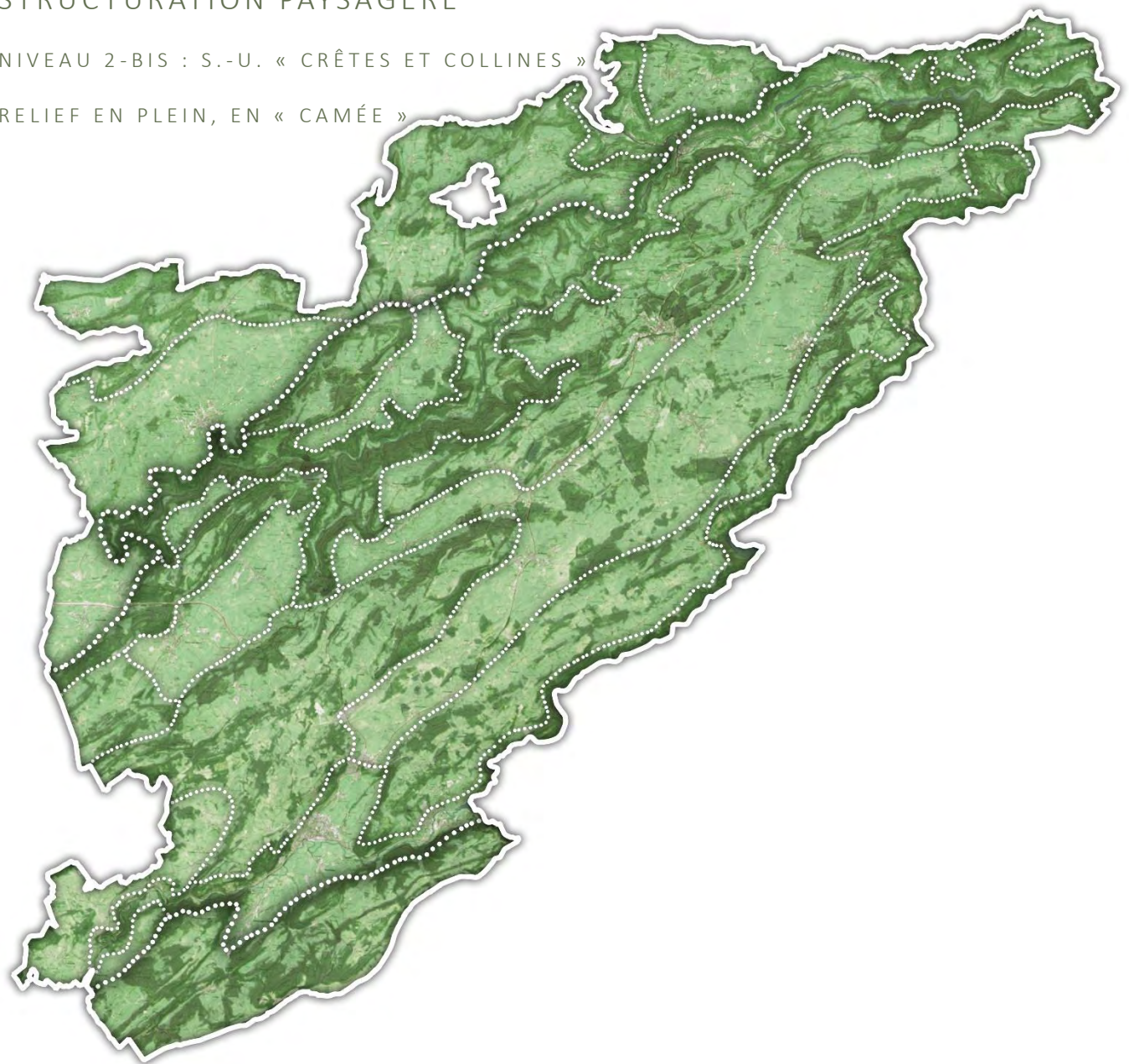
RELIEF EN CREUX, EN INTAILLE



STRUCTURATION PAYSAGÈRE

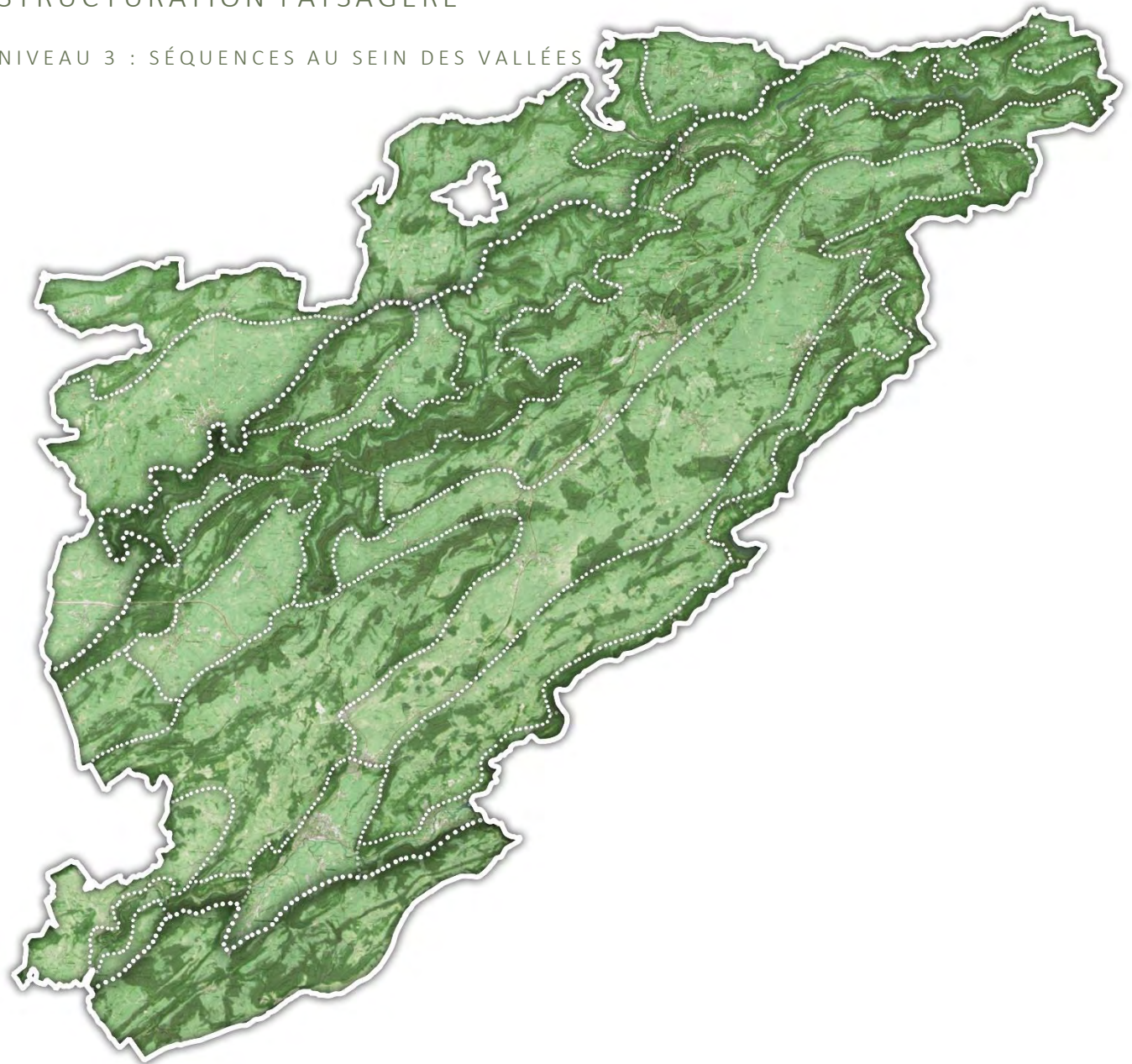
NIVEAU 2-BIS : S.-U. « CRÊTES ET COLLINES »

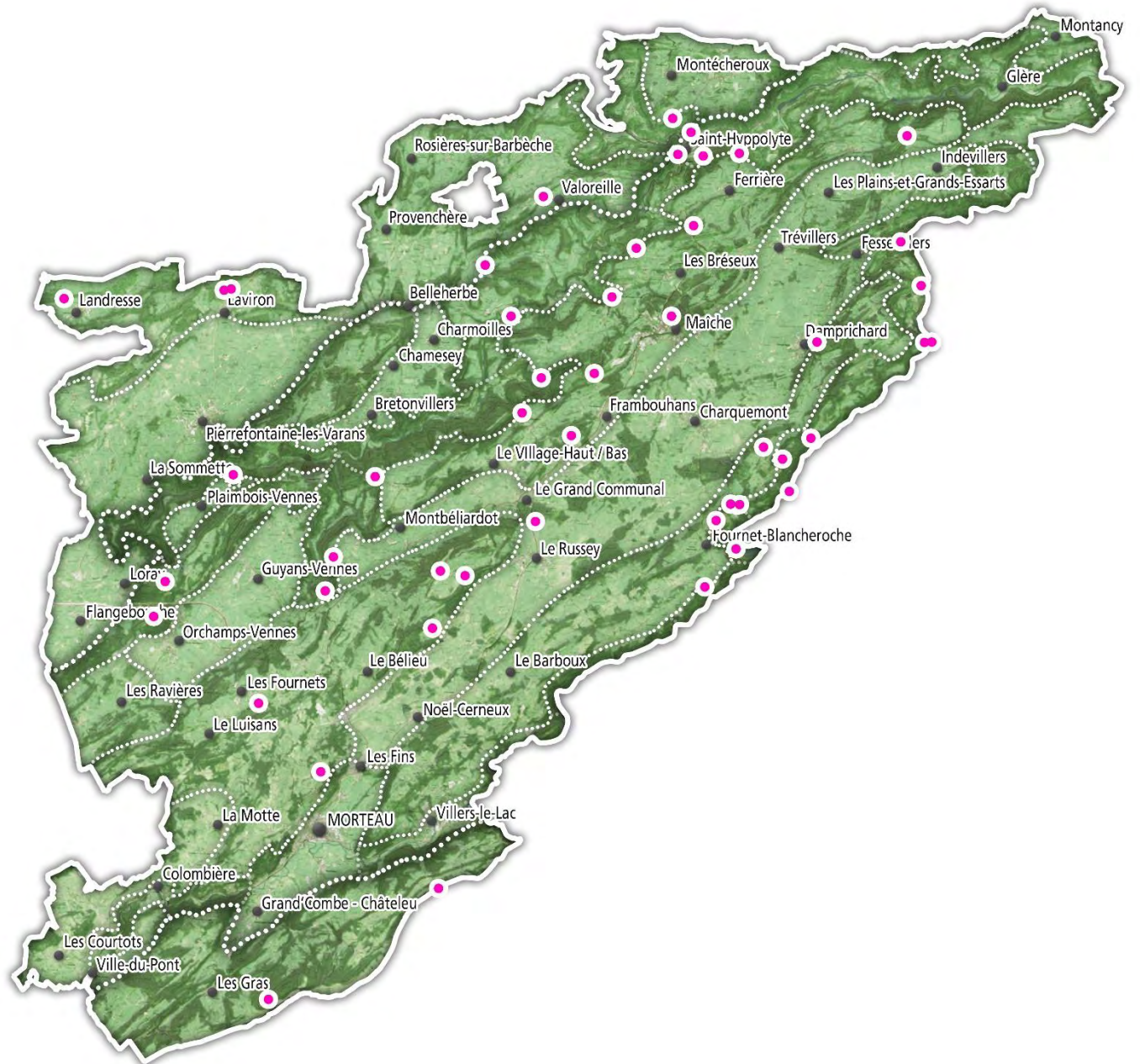
RELIEF EN PLEIN, EN « CAMÉE »

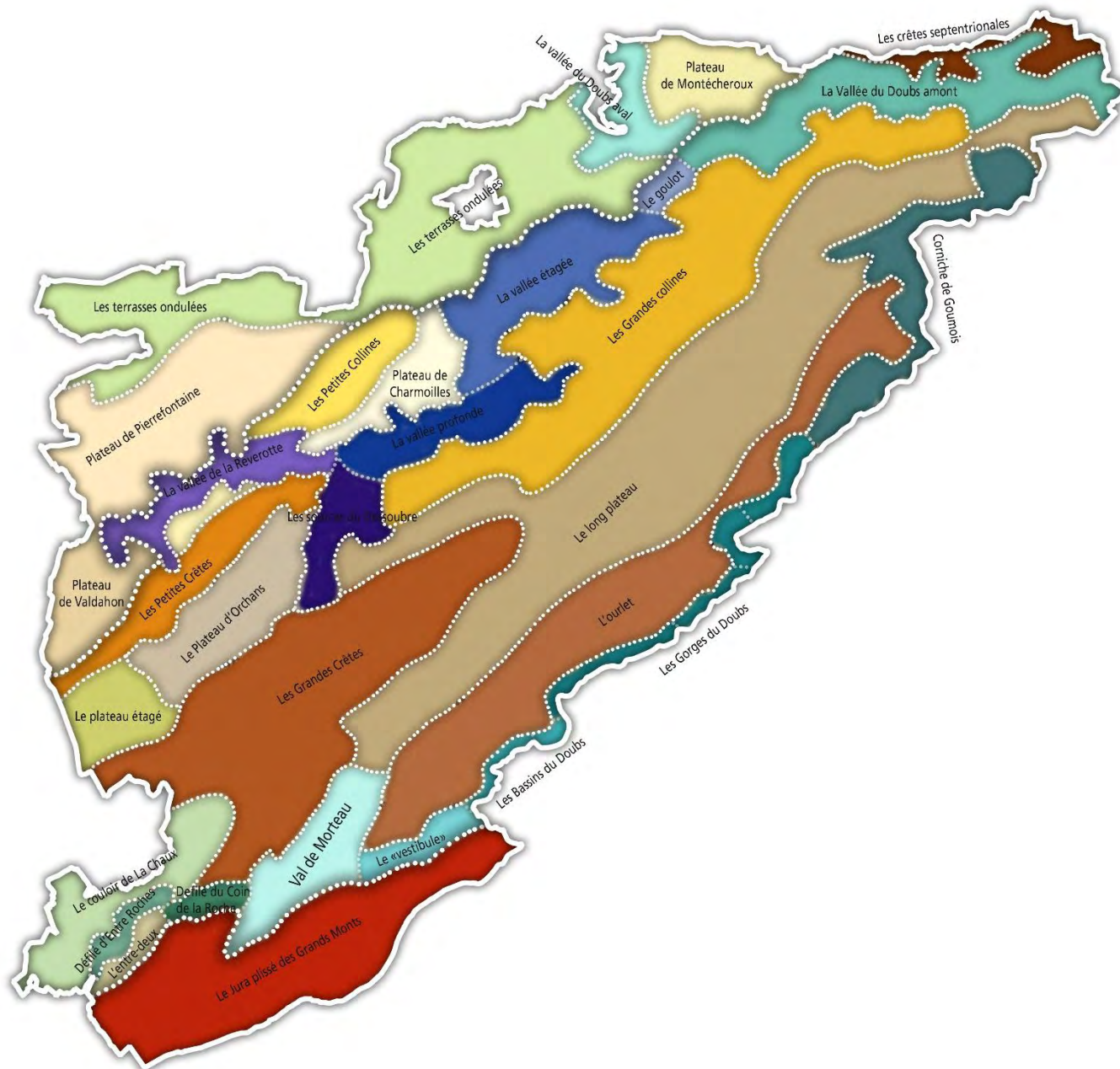


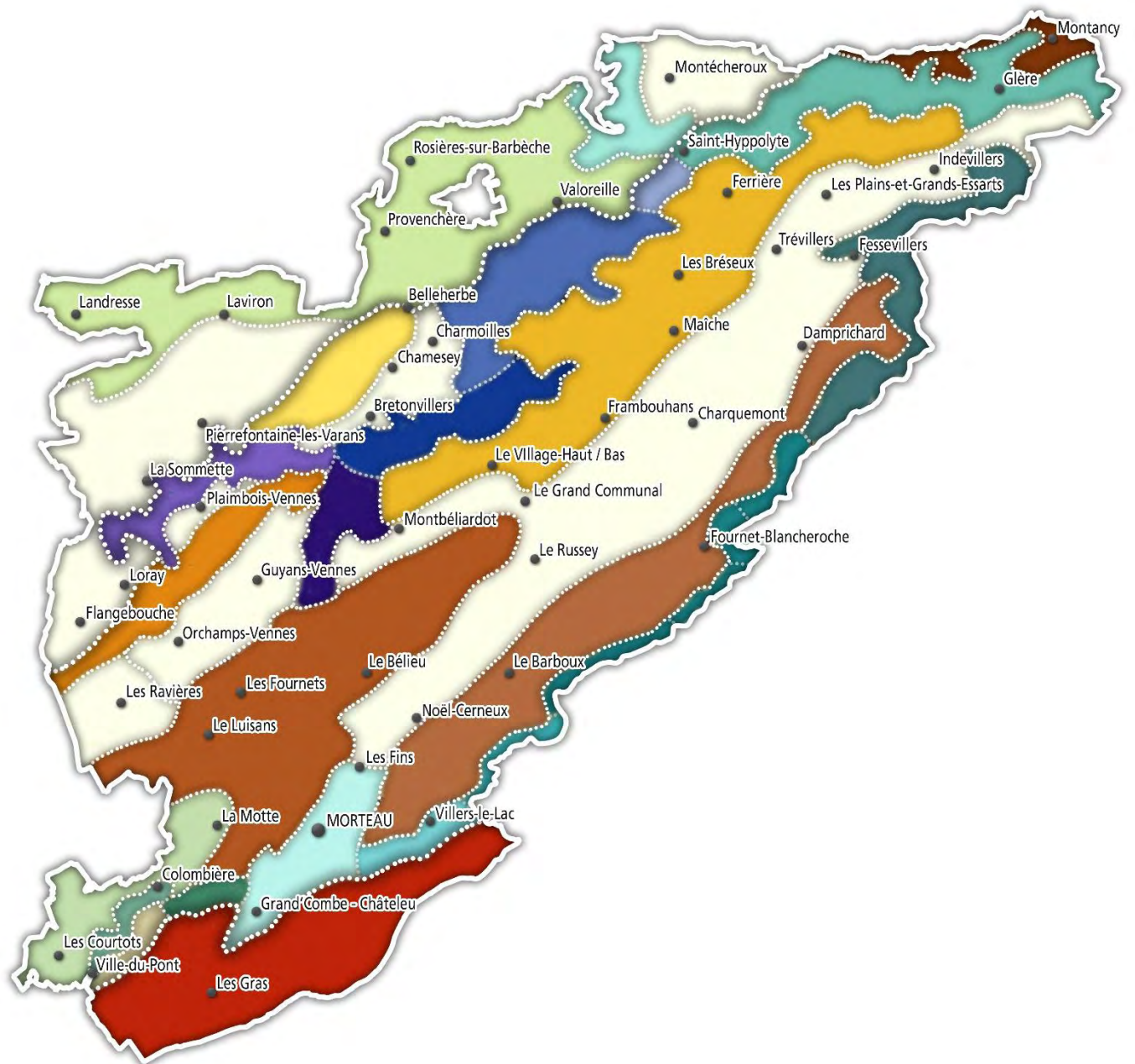
STRUCTURATION PAYSAGÈRE

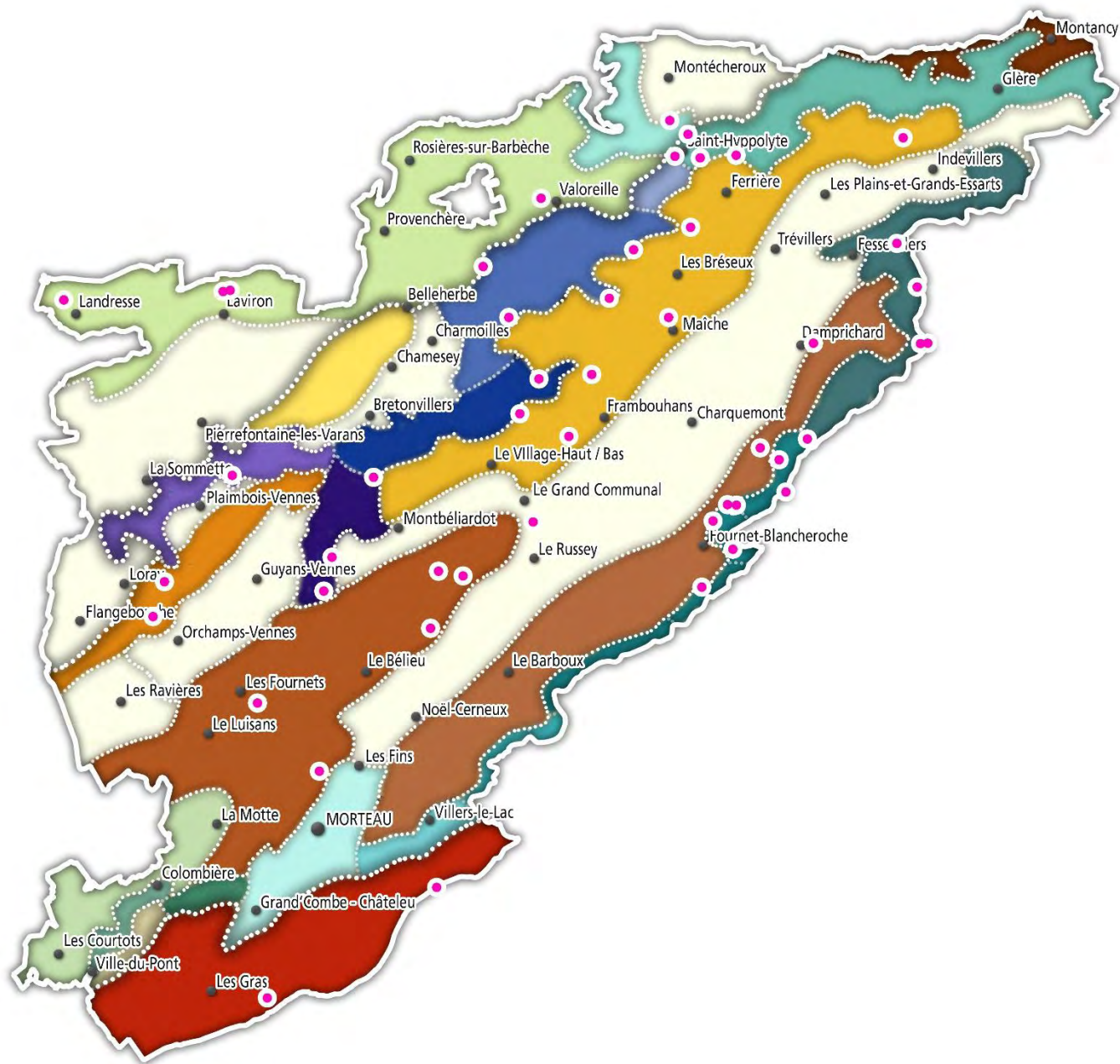
NIVEAU 3 : SÉQUENCES AU SEIN DES VALLÉES





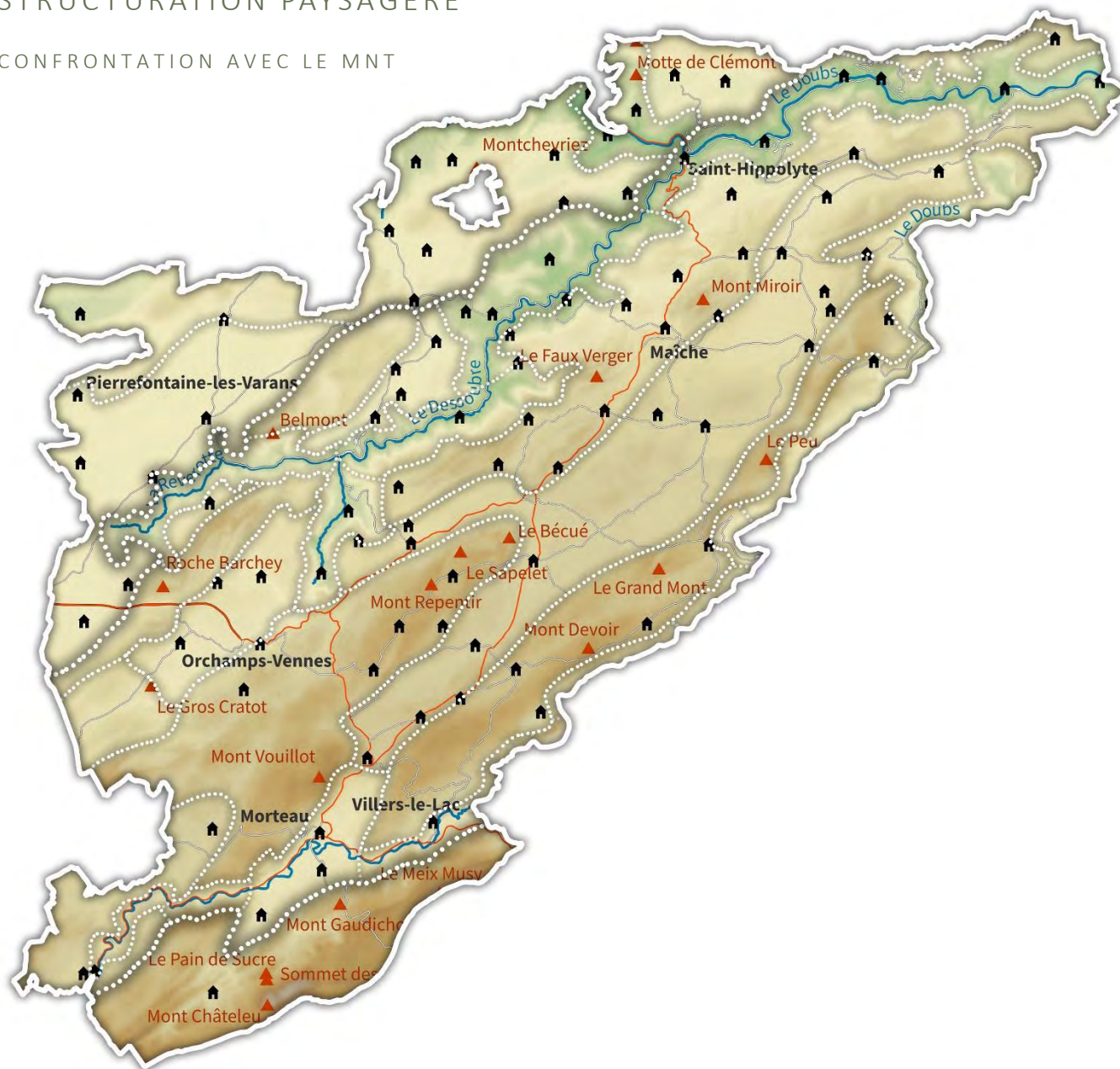






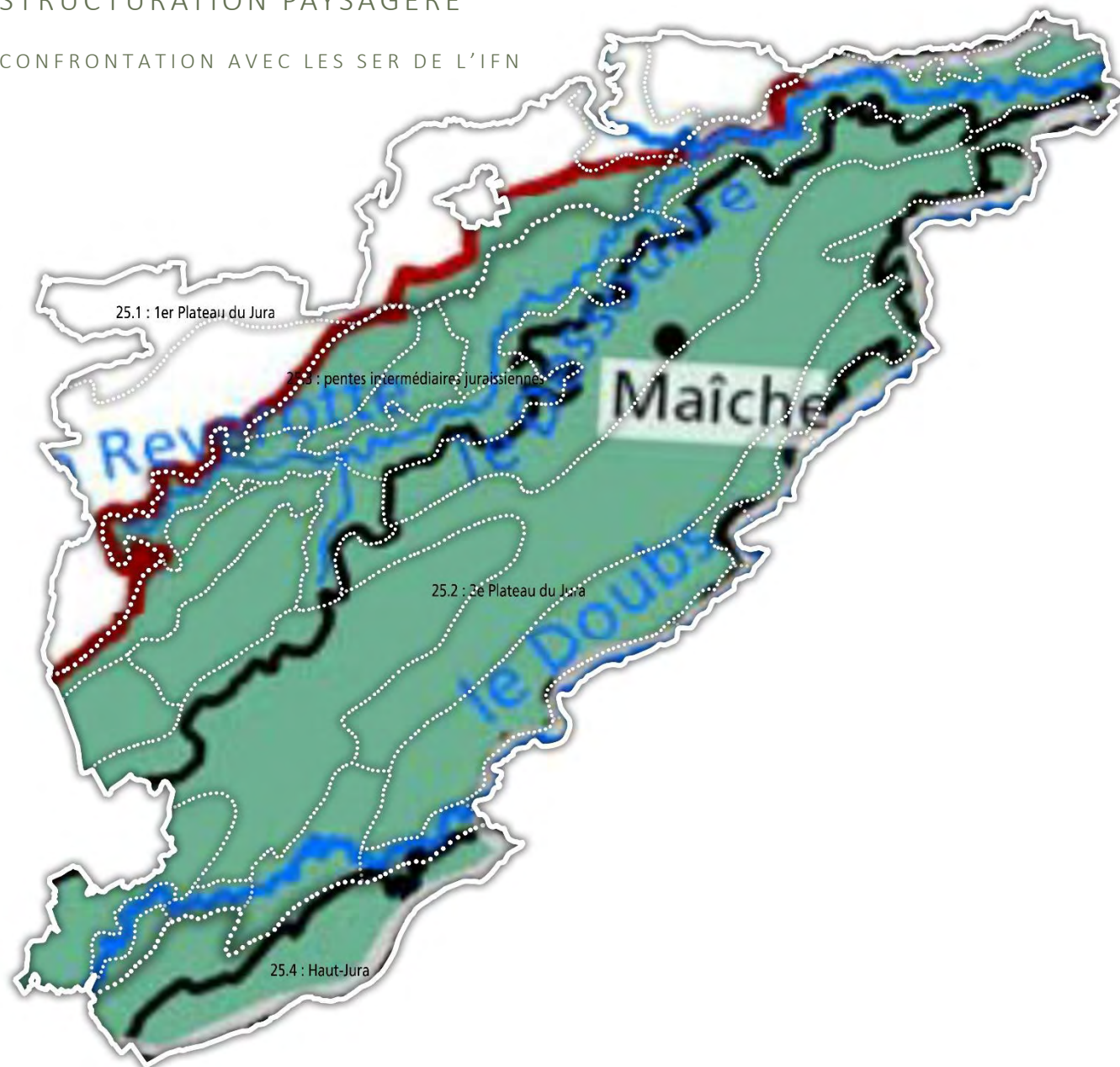
STRUCTURATION PAYSAGÈRE

CONFRONTATION AVEC LE MNT



STRUCTURATION PAYSAGÈRE

CONFRONTATION AVEC LES SER DE L'IFN



Sylvoécocorégion (SER)

« E20 » : « 2^e plateau du Jura »

Cette SER est subdivisée ici en « régions forestières nationales » (RFN):

- 25.3 : « pentes intermédiaires jurassiennes »
- 25.2 : « 2^e plateau du Jura »
- 25.4 : « le Haut-Jura »

STRUCTURATION PAYSAGÈRE

CONFRONTATION OCCUPATION DES SOLS

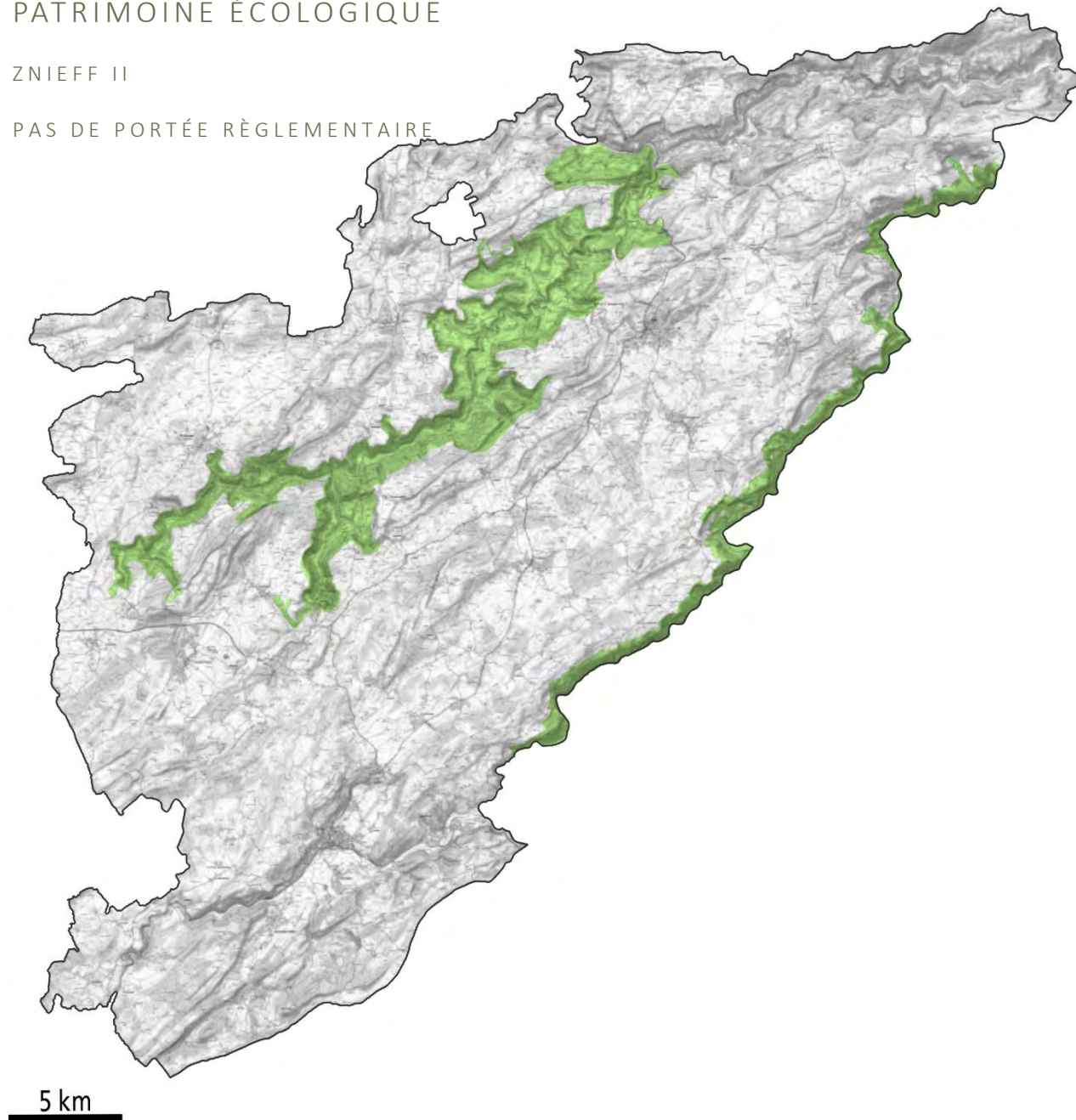
(CORINE LANDCOVER)



PATRIMOINE ÉCOLOGIQUE

ZNIEFF II

PAS DE PORTÉE RÉGLEMENTAIRE

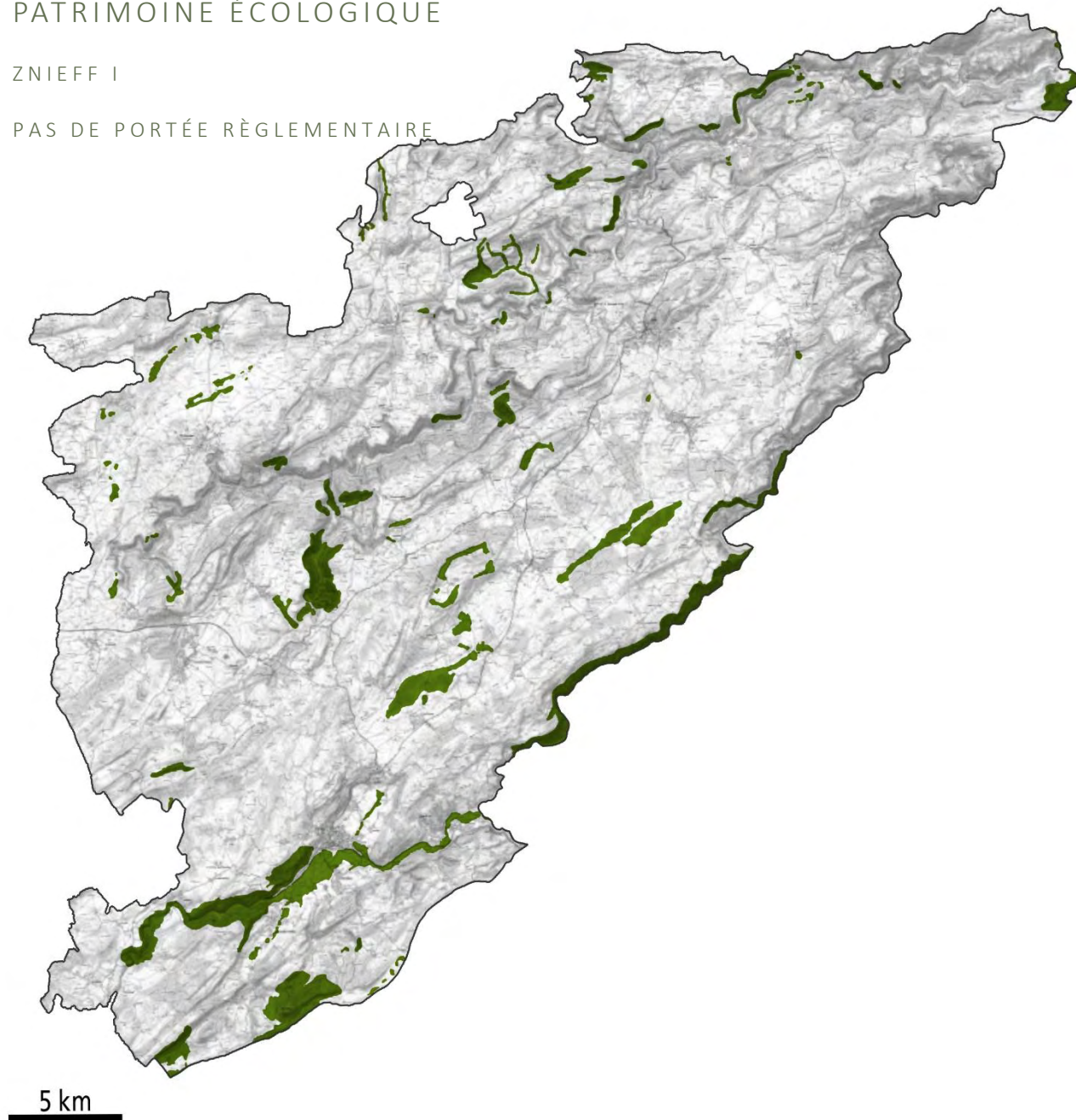


5 km

PATRIMOINE ÉCOLOGIQUE

ZNIEFF I

PAS DE PORTÉE RÉGLEMENTAIRE

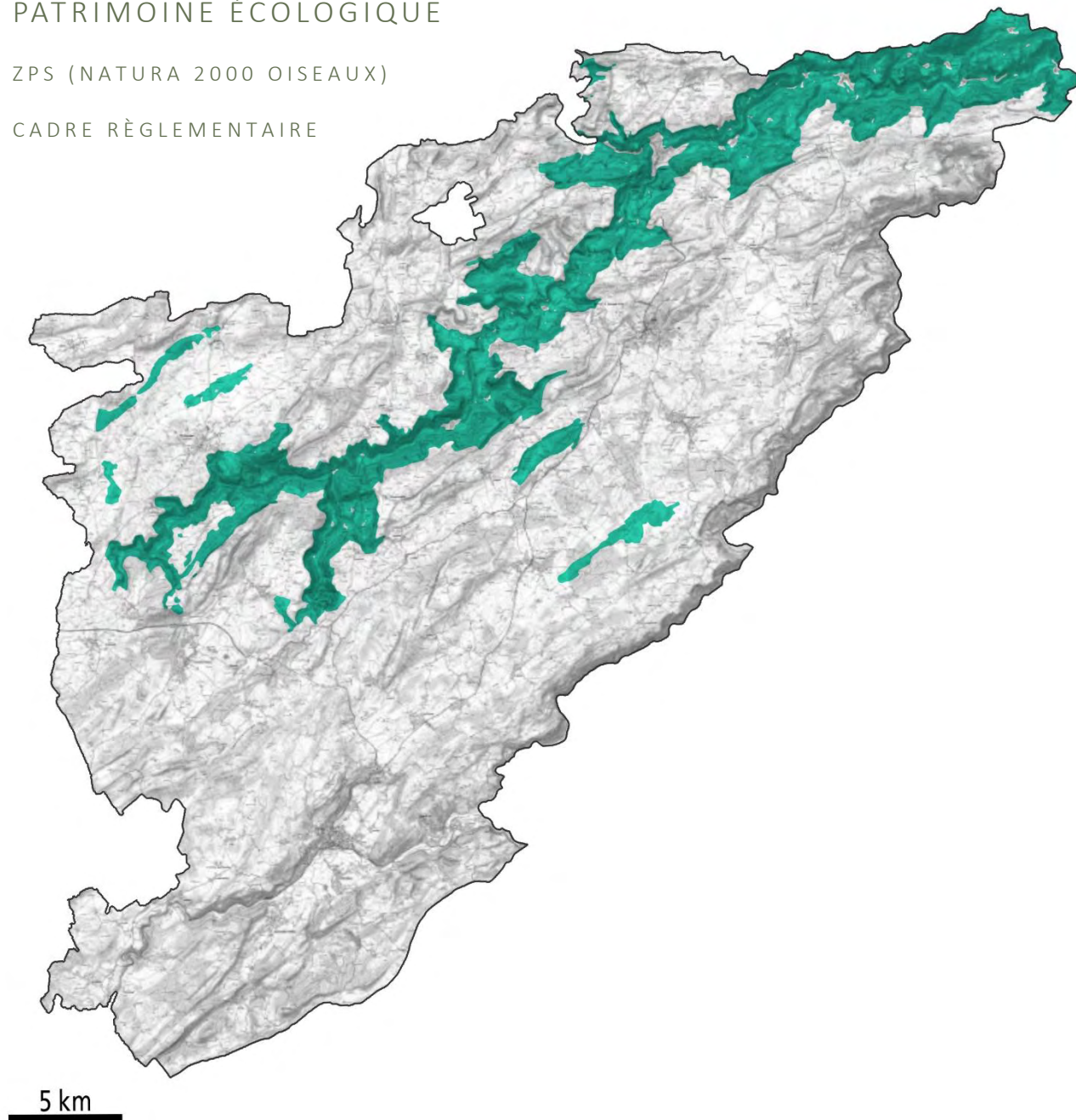


5 km

PATRIMOINE ÉCOLOGIQUE

ZPS (NATURA 2000 OISEAUX)

CADRE RÉGLEMENTAIRE

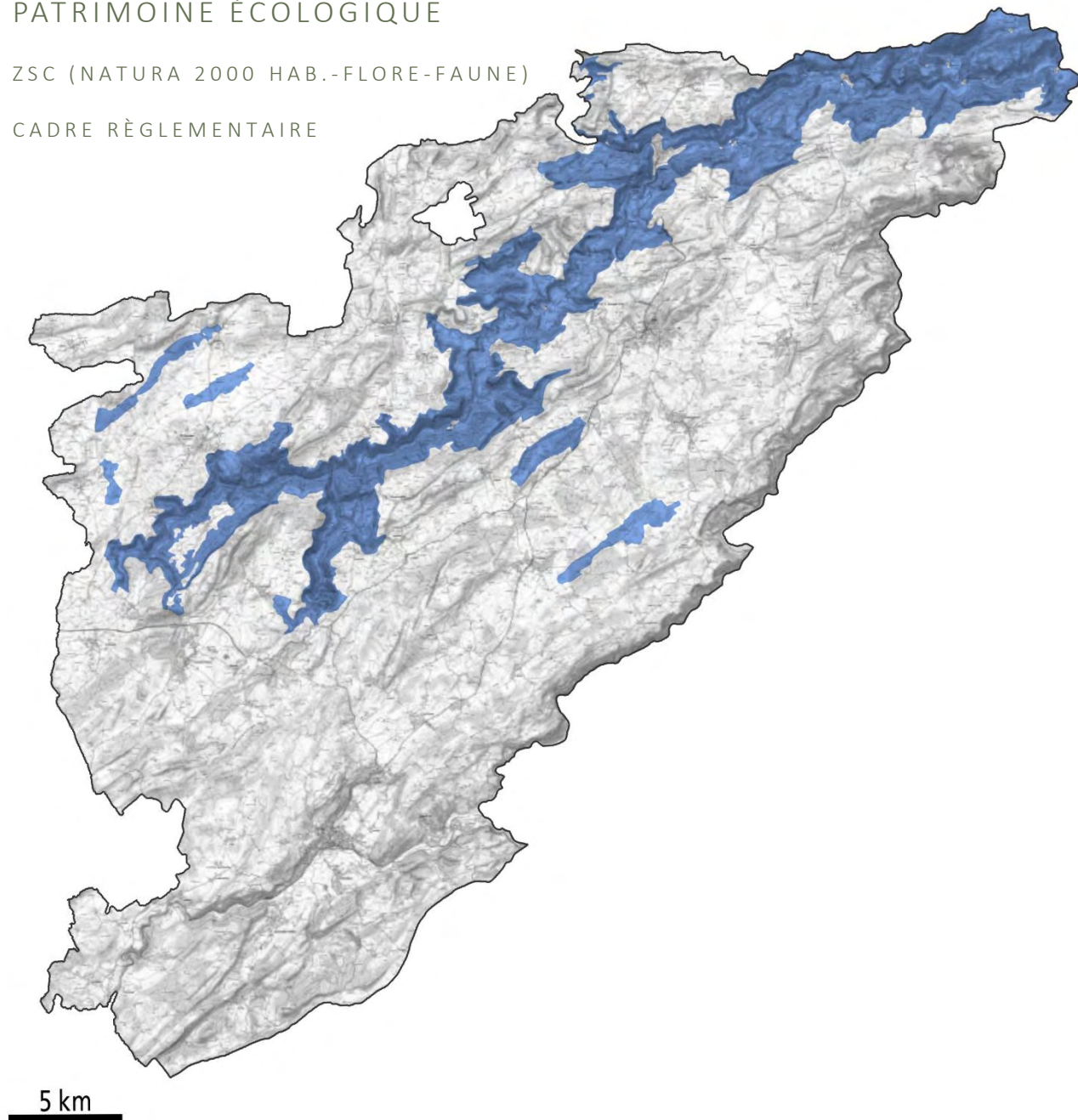


5 km

PATRIMOINE ÉCOLOGIQUE

ZSC (NATURA 2000 HAB.-FLORE-FAUNE)

CADRE RÉGLEMENTAIRE

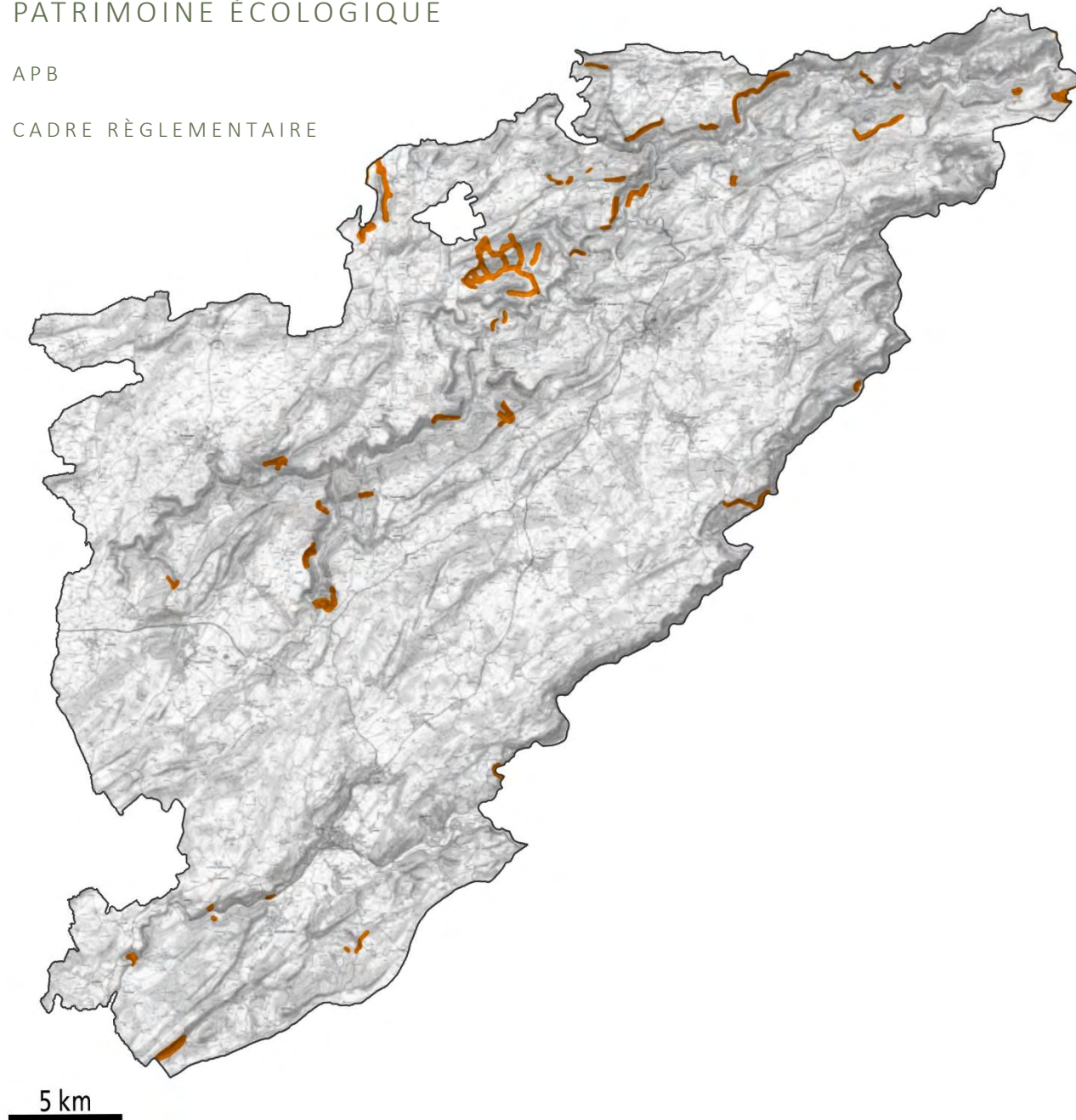


5 km

PATRIMOINE ÉCOLOGIQUE

APB

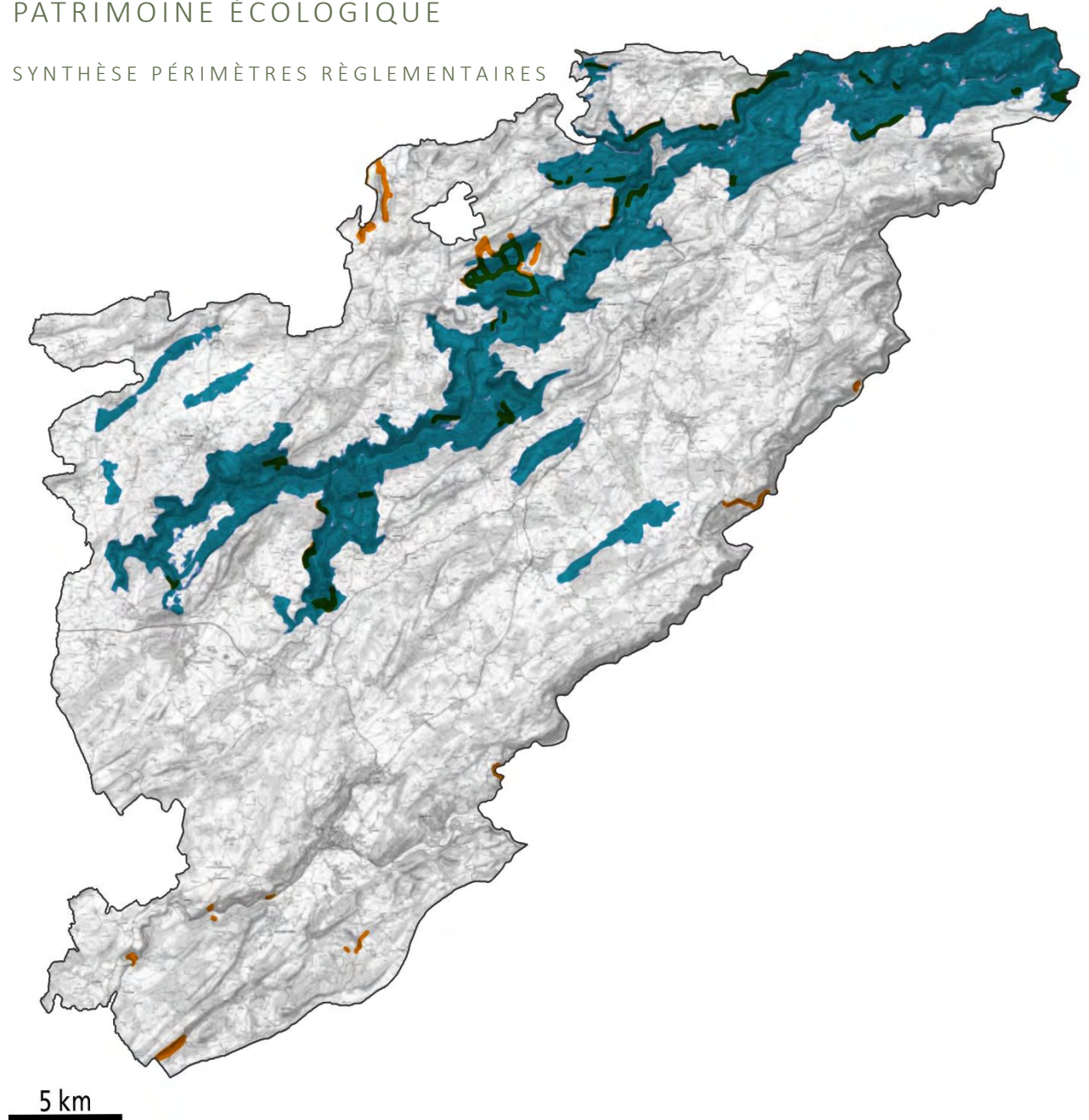
CADRE RÉGLEMENTAIRE



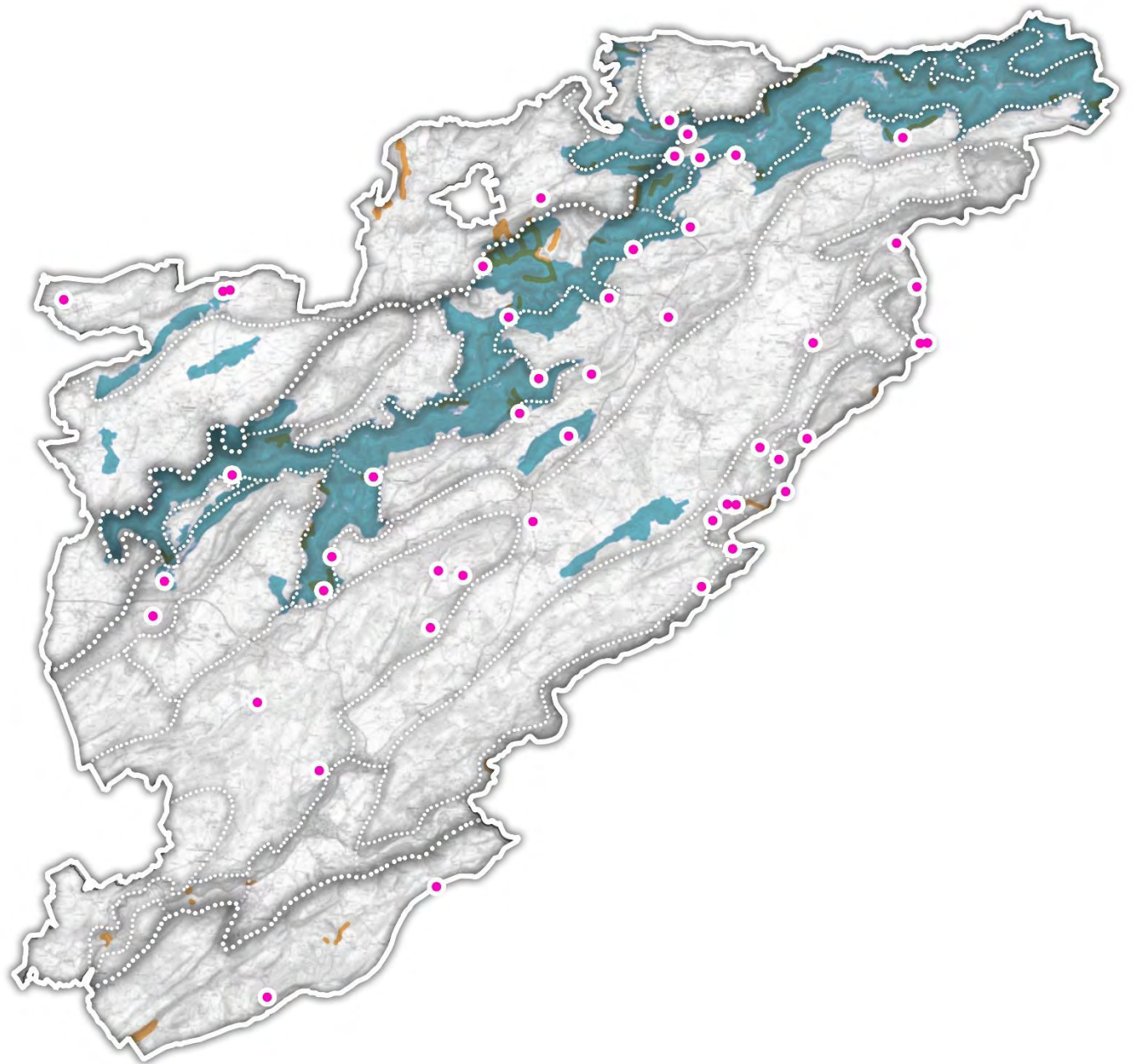
5 km

PATRIMOINE ÉCOLOGIQUE

SYNTHÈSE PÉRIMÈTRES RÉGLEMENTAIRES



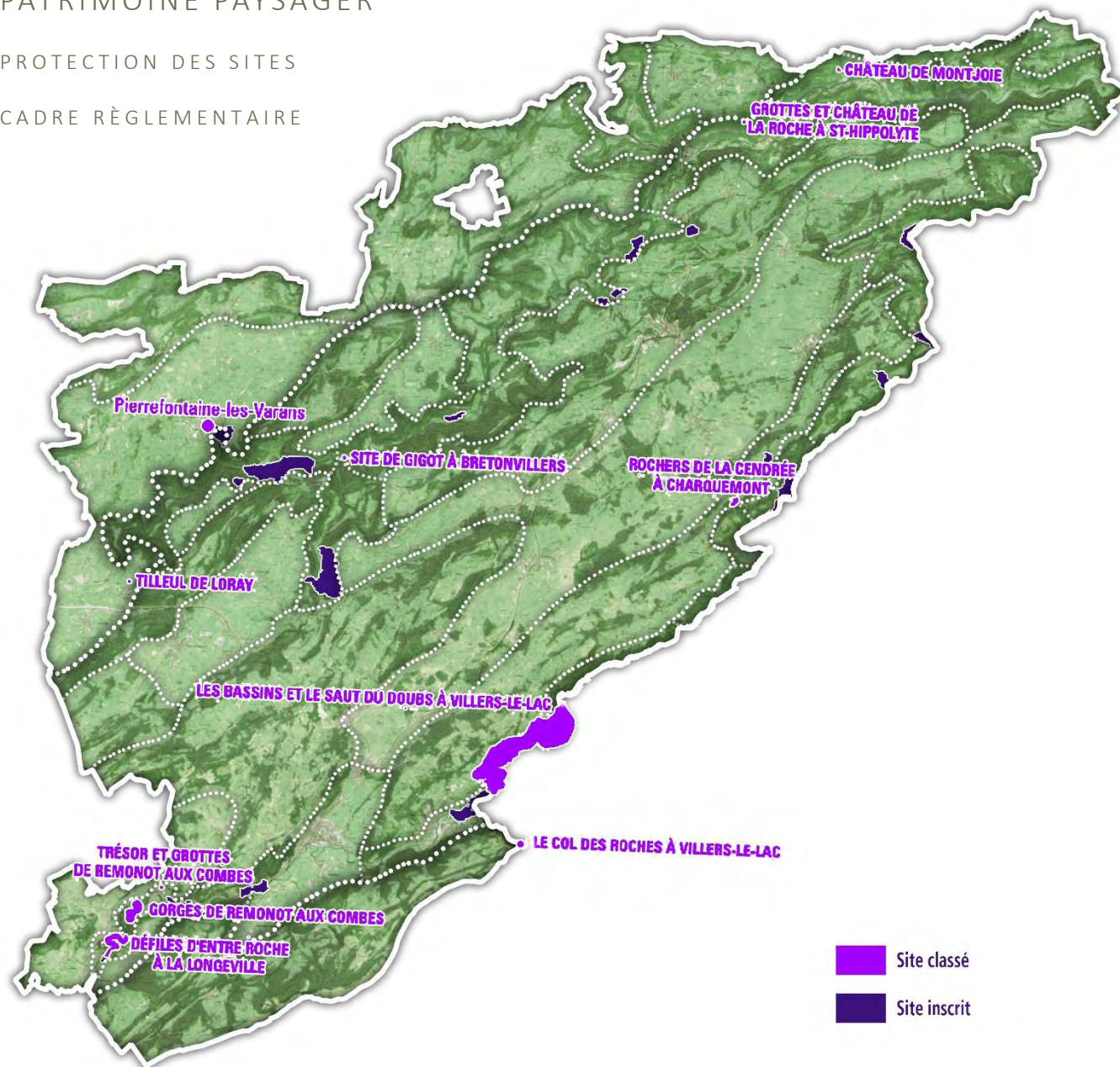
5 km



PATRIMOINE PAYSAGER

PROTECTION DES SITES

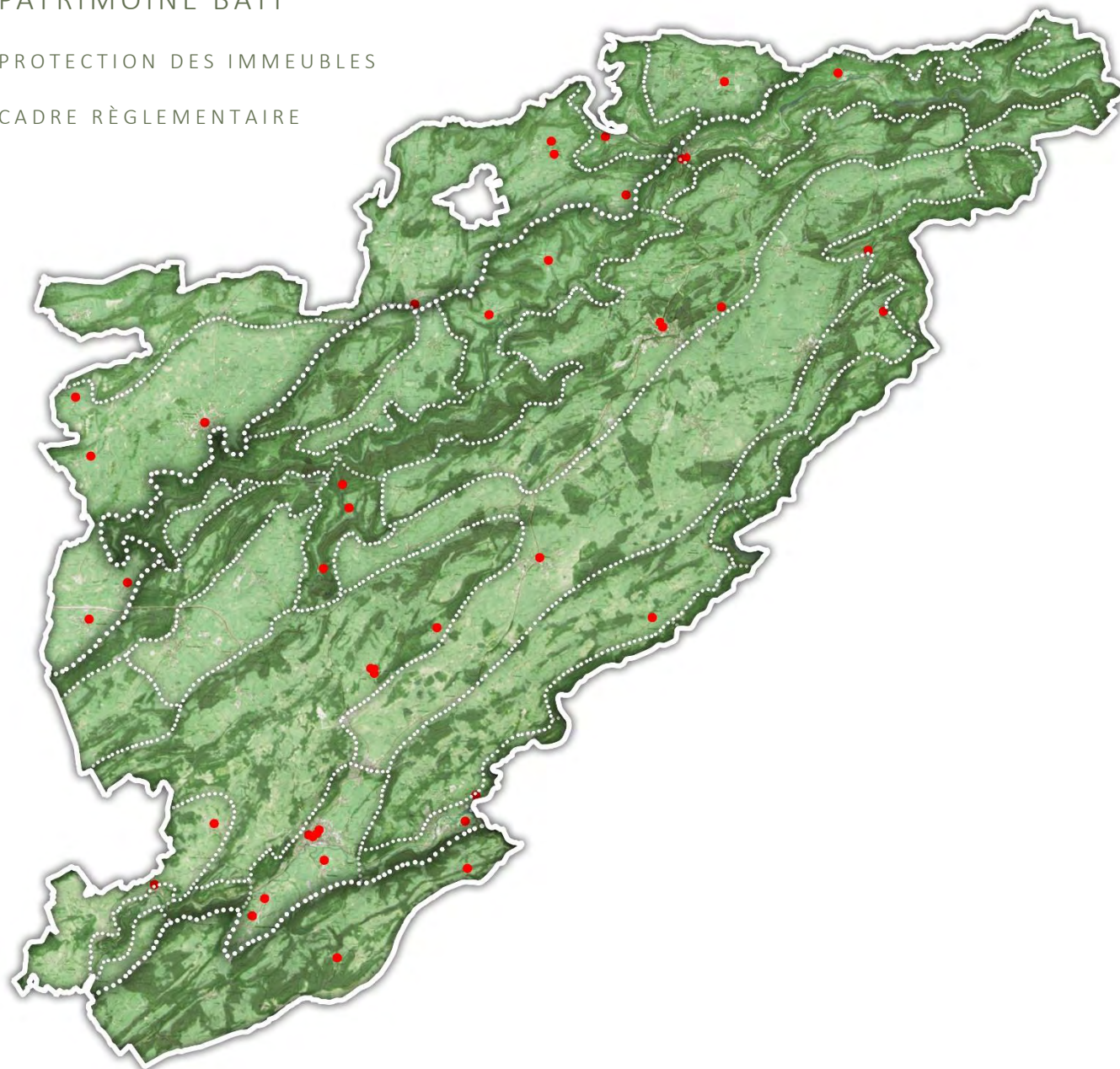
CADRE RÉGLEMENTAIRE

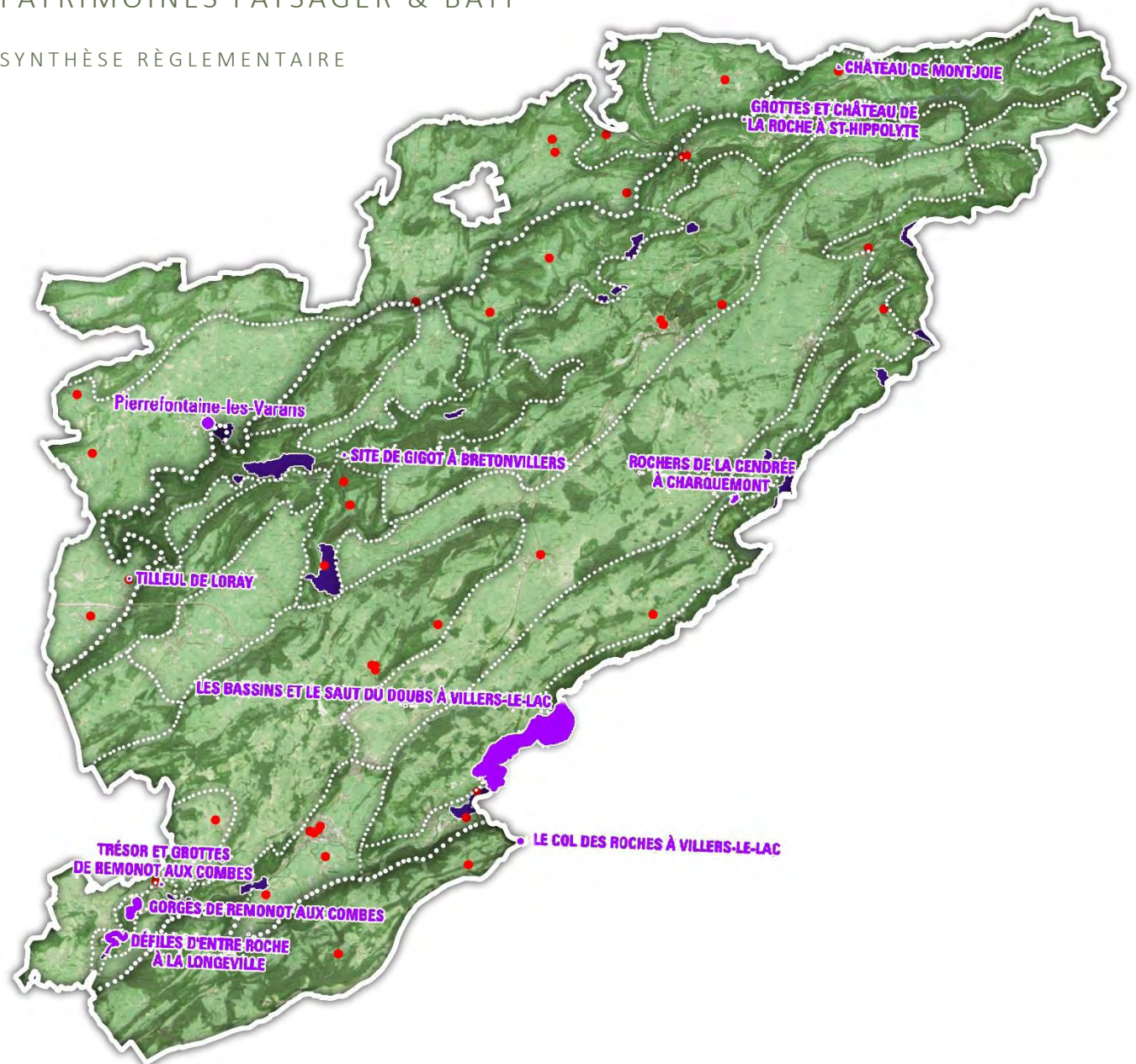


PATRIMOINE BÂTI

PROTECTION DES IMMEUBLES

CADRE RÉGLEMENTAIRE

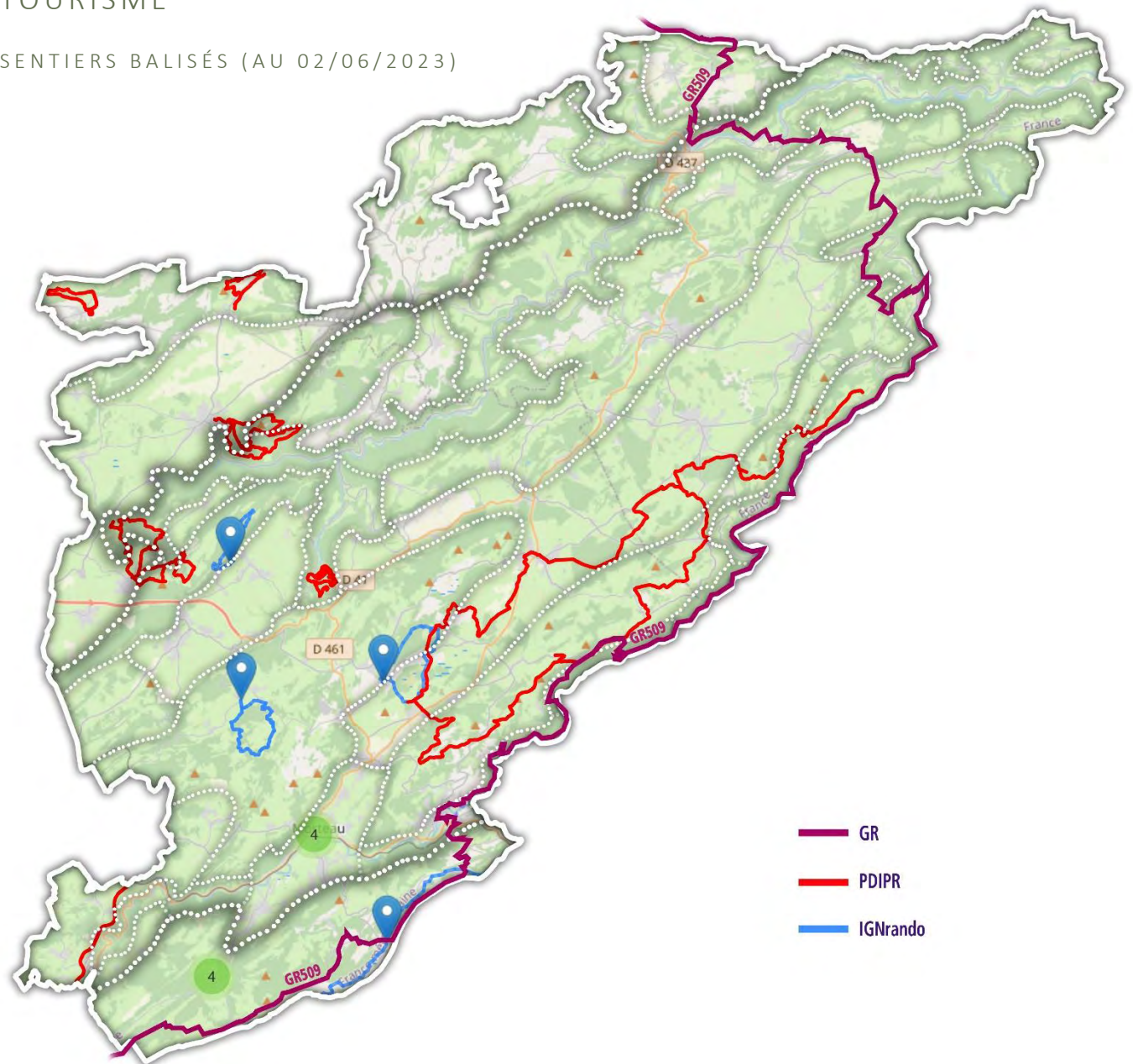


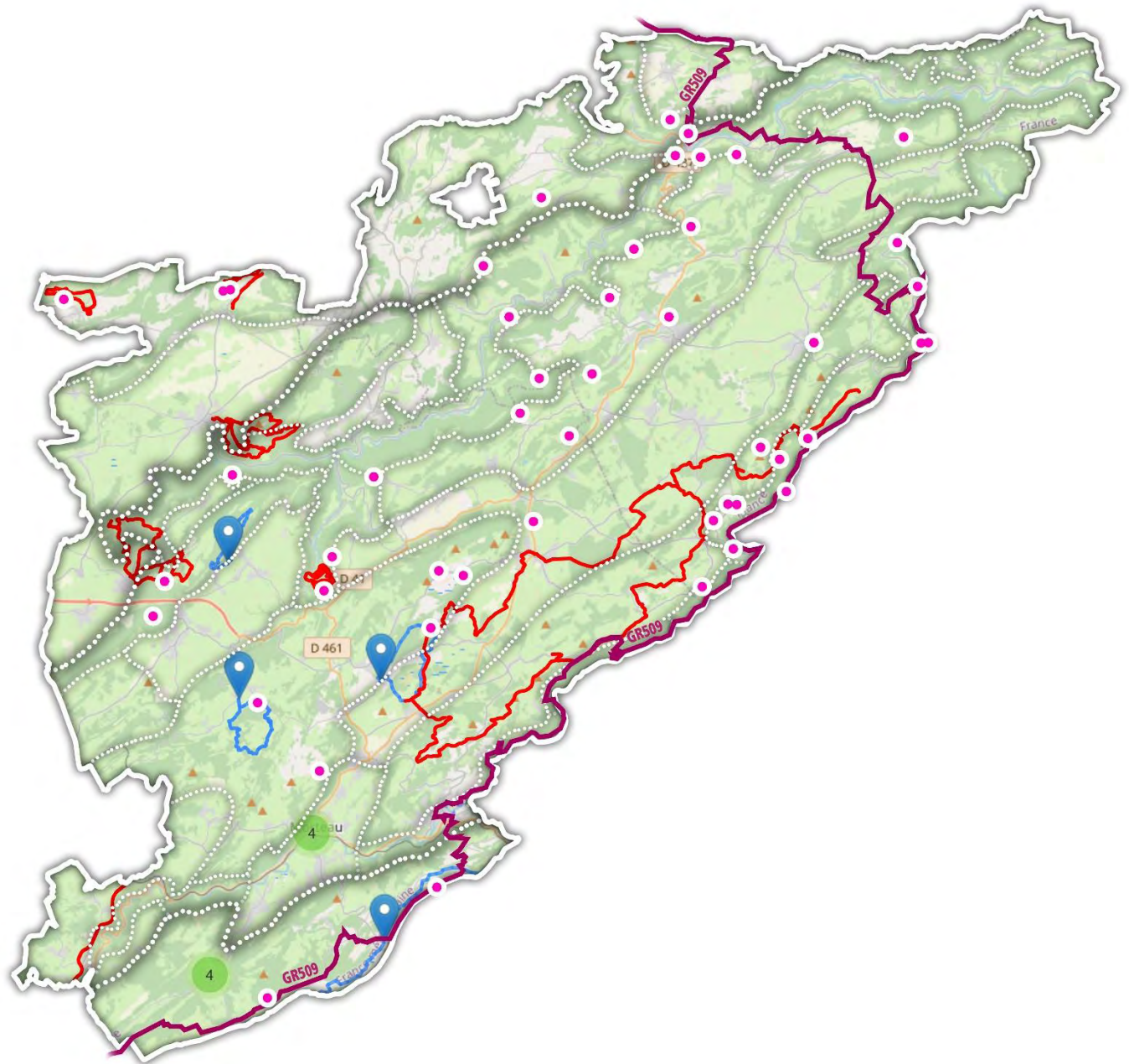




TOURISME

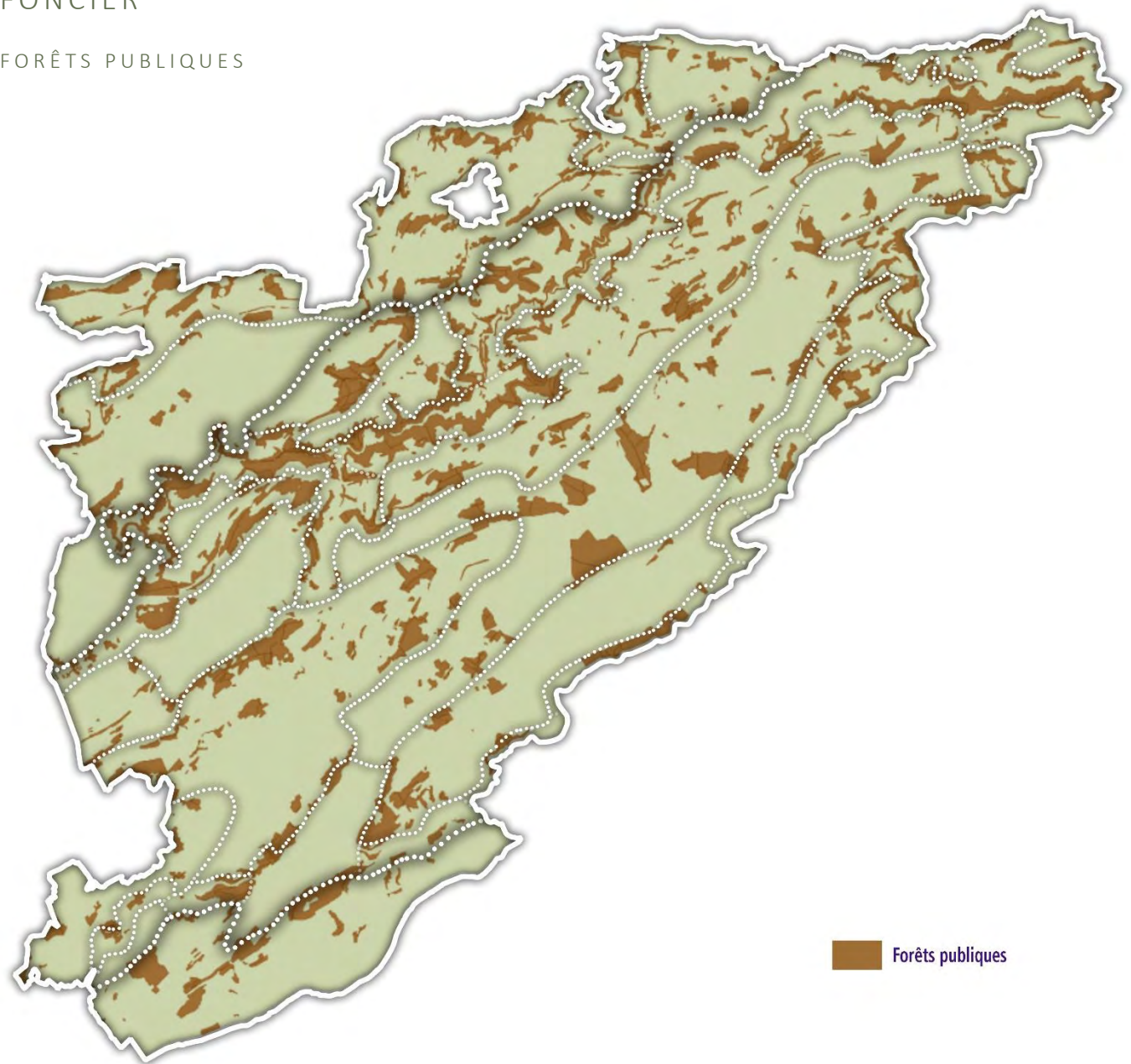
SENTIERS BALISÉS (AU 02/06/2023)





FONCIER

FORÊTS PUBLIQUES



 Forêts publiques

FONCIER

OCCUPATION DU SOL

(Source : diag. Territorial

Projet de PNR)



Éléments de comparaison	Belvédère de type sommital	Belvédère de type balcon
Reliefs associés	Reliefs "en plein", en "camée" : crête, colline...	Bord de plateau, donnant sur un relief en creux, "en intaille" : vallée, cirque...
Végétations associées	Forêt ou mosaïques végétales +/- évoluées	Selon exposition, formations +/- ouvertes (pelouses sèches, fruticées), avec dynamiques de colonisation +/- lentes (adret vs. ubac)
Séquence d'accès	Plutôt forestière	Plutôt prairiale
Ampleur du belvédère	variable ; existence de belvédères "spot" (espace et dégagement visuel +/- limités par le relief et la végétation)	Plus ou moins étendu : contexte de corniches, de balcons, souvent desservis par des sentiers "sauvages"
Conditions d'accès	Ascention plus ou moins sportive / chronophage / délicate (notion de récompense après effort)	Accès aisé depuis un contexte de plateau subhorizontal
Sélectivité du public	+/- forte selon pentes, longueur et nature du terrain	Généralement faible : absence de relief prononcé, terrain +/- facile ; potentiel d'accès PMR plus important
Echelles de perception	kilométrique (parfois supérieures à 30 km) Grand paysage (unités et structures paysagères)	Hectométrique à kilométrique Scènes paysagères (structure(s) et motifs du paysage)
Paysages acoustiques	Certain silence, affirmation des sentiments de déconnexion, de survol, de sérénité, d'équilibre, de paix... bruit et sensation du vent accéléré par les reliefs	Paysage acoustique mis en exergue par l'encaissement des vallées (caisse de résonance) : point d'appel acoustique des cascades
Symboliques associées	Selon structures et motifs de paysages perçus - Perception plus probable d'éléments anthropiques (routes, éoliennes, entrepôts), mais aussi perception des villages pittoresques, clochers, prairies pâturées, forêts = éléments d'identités et de valeurs du territoire	Souvent hautes connotations naturelles, avec jeux d'expressions harmonieuses minéral / végétal ; espaces souvent visés par des périmètres d'inventaire et de protection au titre de l'écologie et parfois aussi au titre du paysage (sites classés)
Potentiel agrégatif / séquentiel	Echelle de relation kilométrique (éloignement des sommets) > circuit	Echelle de relation décamétrique à hectométrique - : séquences paysages de balcons - continuité naturelle calquée sur élément géomorphologique linéaire
Autres particularités	Sites stratégiques / historiques (surveillance / défense d'un territoire) > histoire, légendes...	Expression récurrente de l'eau, sous diverses modalités (sources, cascades, rivières)
	Forte complémentarité des types de belvédères à l'égard de la mise en tourisme du territoire	

DÉROULÉ DE LA PRÉSENTATION

- 1 – Rappel des objectifs de cette réunion
- 2 – Proposition individuelle de TOP 10
- 3 – Présentation d'éléments de diagnostic
- 4 – Dépouillement – échanges et sélection des belvédères**
- 5 – Prochaine étape

DÉROULÉ DE LA PRÉSENTATION

- 1 – Rappel des objectifs de cette réunion
- 2 – Proposition individuelle de TOP 10
- 3 – Présentation d'éléments de diagnostic
- 4 – Dépouillement – échanges et sélection des belvédères
- 5 – Prochaine étape**

Merci de votre attention

